

Gelaatsscherm



*Eenvoudig, herbruikbaar
en beschermend*

Beschermend gelaatsscherm, eenvoudig in gebruik en herbruikbaar

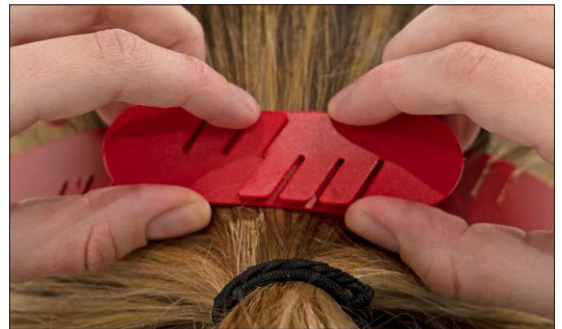
- Breed gelaatsscherm die ook bescherming biedt aan de zijkant van het gezicht
- Compleet gezichtsveld
- Comfortabele pasvorm
- Volledig verstelbare band
- Kan worden hergebruikt (na desinfectie)



**Exclusief mondkapje*

Het Numatic gelaatsscherm biedt een comfortabele pasvorm en bescherming tegen ziektekiemen en virussen

Het gelaatsscherm kenmerkt zich door de brede kap die ook bescherming biedt aan de zijkanten van het gezicht met behoud van zicht. Het scherm heeft een comfortabele pasvorm en is volledig verstelbaar. Het gelaatsscherm is na desinfectie weer gereed voor hergebruik.



Gelaatsscherm



*Eenvoudig, herbruikbaar
en beschermend*



Hoe te gebruiken

De gelaatsschermen zijn geproduceerd in een zeer schone, maar niet steriele omgeving. We adviseren bij het eerste gebruik van het scherm deze schoon te maken met water en zeep en te desinfecteren. Zorg ervoor dat het gelaatsscherm stevig en comfortabel zit voordat u gevaarlijke omgevingen betreedt.

Het Numatic gelaatsscherm is volledig verstelbaar, dit betekent dat het gemakkelijk, comfortabel en veilig op het hoofd bevestigd kan worden. Dankzij de dubbele bevestigingsband kunnen paardenstaarten onder of over de band worden gedragen, dit zorgt voor extra comfort.

Numatic International heeft deze gelaatsschermen ontwikkeld als reactie op de COVID-19 crisis. De gelaatsschermen zijn ontwikkeld met, en momenteel in gebruik bij, *Worcestershire NHS Trust, West Midlands Ambulance Service, Birmingham Children's Hospital and The Gibraltar Health Authority.

* Deze samenwerking is tot stand gekomen in de periode van testen en ontwikkelen, hiermee wordt geen goedkeuring of bekrachtiging beoogd.

Dit initiatief is gericht op het bieden van een oplossing zonder winst oogmerk. Numatic wil iedereen toegang bieden tot het verkrijgen van kwalitatieve gelaatsschermen.



Veiligheid en Regelgeving

Dit gelaatsscherf dat Numatic heeft ontwikkeld voor de NHS en andere eerstelijnsgezondheidszorgverleners, heeft een aantal interne tests en tests volgens de voorschriften doorstaan, maar is niet officieel CE goedgekeurd.

De regering van het Verenigd Koninkrijk heeft op 28 maart 2020 besloten om, met als reden het aantal producten zo snel mogelijk beschikbaar te krijgen voor de nationale instanties, een aantal regels voor dit type PPE minder streng te hanteren. In de verklaring staat dat sommige Persoonlijke Beschermingsmiddelen (PPE) gedurende de epidemie niet van de CE markering hoeven te worden voorzien of volledig te zijn getest. Ze moeten echter wel voldoen aan essentiële veiligheidsvoorschriften. Deze gelaatsbeschermers voldoen aan de voorschriften.

Het gelaatsscherf is gezien de haast die nu geboden is in de gezondheidszorg dus niet officieel gecertificeerd volgens BS EN 166:2002 of volgens enige andere standaard. We zijn er echter wel van overtuigd dat het voldoet.



Deze informatie en overige producten zijn terug te vinden op www.numatic.nl